

Potencia motor: **26 cv**
Peso operativo: **1480 kg**

For Earth, For Life
Kubota

RT140

CARGADORA SOBRE NEUMÁTICOS KUBOTA



POTENTE, MANIOBRABLE, POLIVALENTE

Kubota ha desarrollado una nueva gama de cargadoras articuladas que consta de 6 modelos cuyo peso operativo está entre los 1.000 y 2.800 kg: la serie RT. Esta serie ha sido diseñada como respuesta a las necesidades en trabajos de distintas áreas como la construcción, agricultura, jardinería y obras públicas. Estas cargadoras sobre neumáticos combinan rendimiento, compactibilidad y confort en la conducción, características comunes en los demás productos comercializados por Kubota.



MOTOR ORIGINAL KUBOTA: POTENTE, SOBRIO Y RESPETUOSO CON EL MEDIO AMBIENTE

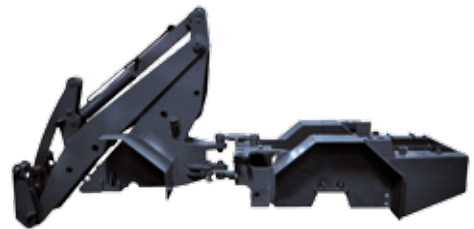
Los motores Kubota son conocidos por su fiabilidad y longevidad. Ante todo son potentes y respetuosos con el medio ambiente, tanto a nivel de emisión de ruido como de gases contaminantes.

MOTOR HIDRÁULICO EN CADA EJE PUENTE

La RT140 está equipada con un motor hidráulico en cada eje que garantiza una buena motricidad.

PIVOTE DE ARTICULACIÓN

Con un ángulo de articulación de 45° y un ángulo de oscilación de 5° , la RT140 puede actuar en espacios limitados sin dañar el revestimiento.



RESISTENTE CHASIS

El espesor de los materiales utilizados, la resistencia a las cargas y la compactibilidad son características claves del chasis de la serie RT. El chasis posterior es utilizado como depósito de aceite hidráulico, a la vez que realiza la función de contrapeso.



TRANSMISIÓN HIDROSTÁTICA (HST)

Una bomba de alto rendimiento garantiza la transmisión de la potencia motor hacia las ruedas eficientemente.

CONFORT DEL OPERADOR



Cuadro de mandos

Con un simple vistazo, el cuadro de mandos le informa sobre la temperatura del líquido refrigerante y el nivel de carburante. Los pilotos luminosos le avisan ante problemas en la presión de aceite, la carga o la temperatura.

Siempre podrá conducir su cargadora sobre neumáticos con total tranquilidad.

Palanca multifuncional y columna de dirección

La palanca multifuncional ergonómica permite controlar las funciones principales de su cargadora sobre neumáticos: inversor del sentido de avance, circuito auxiliar (según las versiones) y, por supuesto, los equipamientos frontales.

La columna de dirección es inclinable para obtener una mejor posición durante la conducción.



Asiento confort

Para un mayor confort durante la conducción, el asiento está equipado con reposabrazos y un cinturón de seguridad.

RENDIMIENTO / MANTENIMIENTO



Polivalente y compacto

Con un peso operativo de 1480 kg y una capacidad de vuelco de 580 kg (chasis derecho), la RT140 es una cargadora sobre neumáticos muy polivalente, especialmente apreciada en agricultura.

Control de la transmisión

La transmisión hidrostática se controla mediante un pedal situado a la derecha de la columna de dirección.

Una simple presión de pie actúa al mismo tiempo sobre las revoluciones del motor y la bomba HST. De este modo, el operador puede controlar la velocidad de desplazamiento mientras se concentra en los equipamientos frontales.



Mantenimiento diario

Gracias al amplio acceso del capó del motor, en esta cargadora se accede fácilmente a los principales componentes que deben ser comprobados a diario, tales como el nivel de aceite motor, el líquido refrigerante, el filtro de aire o el radiador. Además, en caso de necesidad, los terminales descentrados de la batería facilitan una asistencia rápida en el arranque.

PROTECCIÓN / SEGURIDAD



Alumbrado y señalización

Las luces de circulación están incluidas en el equipamiento de serie para atender a las exigencias de circulación por carretera. Por otra parte, los focos en los brazos (de serie) o en la estructura de protección (opcional) le permiten trabajar de un modo seguro tanto de día como de noche.

Marcotecho de seguridad

La versión marcotecho de la RT140 está disponible. Sus estructuras de protección son conformes a la norma ISO3471 contra el vuelco e ISO3449 contra la caída de objetos.



Contrapeso

El contrapeso está integrado en la parte posterior del chasis. Existe la opción de incorporar un contrapeso adicional de 90 kg para una mayor estabilidad.

EQUIPAMIENTO DE SERIE

Sistema de alimentación de carburante

- Motor original Kubota
- Filtraje de aire con doble filtro

Transmisión

- Transmisión hidrostática - 4 ruedas motrices
- Freno de estacionamiento de tipo tambor

Sistema hidráulico

- Bomba hidráulica de alto rendimiento
- Palanca de bloqueo de las funciones hidráulicas en los equipamientos frontales
- Pedal de precisión de acercamiento y de freno
- Inversor del sentido de avance eléctrico con palanca multifuncional

Versión lujo

- Marcotecho con puertas de seguridad
- 4 focos en el techo
- Asiento confort con reposabrazos, respaldo alto y reposacabezas
- Cinturón de seguridad retráctil
- Cuadro de mandos completo
- ROPS (Estructura de protección en caso de vuelco, ISO 3471)
- FOPS (Estructura de protección contra la caída de objetos, ISO 3449)
- Circuito auxiliar 1, doble efecto con mando manual
- Circuito auxiliar 2, doble efecto con mando eléctrico
- Kit circulación (luces de carretera y retrovisores)
- Caja para documentación

- Columna de dirección inclinable
- Contrapeso suplementario de 90 kg incluyendo gancho de remolque
- Neumáticos 26 x 12.00-12 SKID (Industrial)

Versión estándar

- Marcotecho con puertas de seguridad
- Asiento confort con reposabrazos, respaldo alto y reposacabezas
- Cinturón de seguridad retráctil
- Cuadro de mandos completo
- ROPS (Estructura de protección en caso de vuelco, ISO 3471)
- FOPS (Estructura de protección contra la caída de objetos, ISO 3449)
- Circuito auxiliar 1, doble efecto con mando manual
- Kit circulación (luces de carretera y retrovisores)
- Columna de dirección inclinable
- Caja para documentación
- Neumáticos 26 x 12.0-12 SKID (Industrial)

Equipamiento de trabajo

- 1 foco en equipamientos frontales
- Enganche rápido hidráulico estándar

Seguridad

- 4 puntos de sujeción
- Detector de presencia del operador en el asiento
- Barra de bloqueo de la articulación
- Seccionador batería
- Bulón de remolque

EQUIPAMIENTO OPCIONAL

- Marcotecho abatible
- Línea de drenaje delantero
- Línea de retorno directo al depósito
- Acelerador manual
- Regulador manual de velocidad
- Foco suplementario
- Kit rotativo
- Circuito auxiliar doble efecto con mando manual
- Circuito auxiliar doble efecto con mando eléctrico
- Ampliación guardabarros
- Bloqueo unidireccional / bidireccional del circuito auxiliar
- Válvulas de sujeción de carga
- Contrapeso suplementario de 90 kg
- Color especial
- Volquetes y otros accesorios bajo pedido

Para obtener más información, consulte con su distribuidor local.

Neumáticos opcionales	Ancho máquina (mm)
27x8.5-15	970
26x12.00-12 AS	1100
26x12.00-12 Gazon	1100
300/60x12 X-trac	1100

ACCESORIOS



Enganche rápido

La RT140 está equipada con un enganche rápido hidráulico que permite un uso fácil y rápido de nuestros accesorios.

Possible cambio de color sin previo aviso

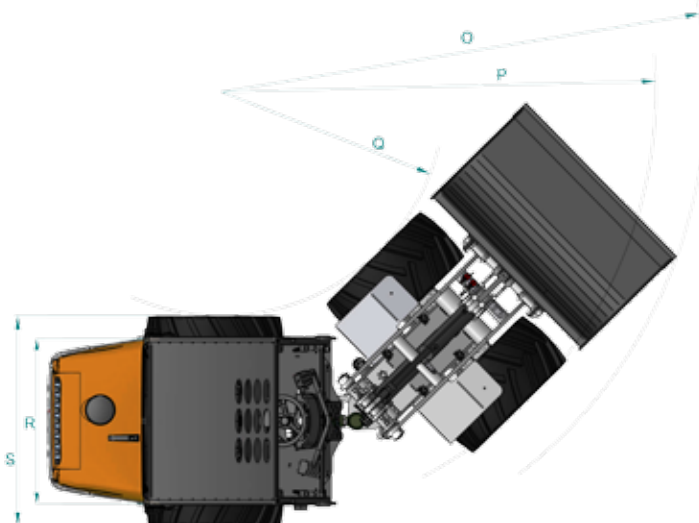
CARACTERÍSTICA TÉCNICAS

Modelo		RT140		
Peso operativo	kg	1480		
Capacidad del volquete	m ³	0,32		
Motor	Fabricante		KUBOTA	
	Modelo		D1105	
	Potencia	cv/tr min.	26/2050	
		kW/tr min.	19/2050	
	Número de cilindros		3	
	Cilindrada	cc	1123	
Tipo de refrigeración		Agua		
Transmisión	Tipo Transmisión hidrostática			
Rendimiento con pinza portapalets	Carga de vuelco chasis derecho (ISO 14397)	A	kg	800
		B	kg	580
		C	kg	430
	Carga de vuelco chasis articulado (ISO 14397)		kg	340
	Capacidad de elevación máx.		kN	10,0
Fuerza de tracción		kN	15,0	
Neumáticos	Tipo		SKID	
	Dimensión		26x12.0-12	
Velocidad de desplazamiento	km/h	0-12		
Ángulo de oscilación	grados	± 5.0		
Circuito auxiliar	Caudal de aceite máx.	ℓ /min	42	
	Presión máx.	bar	150	
Capacidad	Depósito de combustible		ℓ	25
	Aceite motor		ℓ	4,2
	Depósito de aceite hidráulico		ℓ	46
	Sistema de refrigeración		ℓ	4

DESPLAZAMIENTO

Dimensión de la máquina *	A	Distancia entre los ejes	mm	1368
	B	Longitud total sin cuchara	mm	2669
	C	Longitud total con cuchara	mm	3360
	D	Altura del asiento	mm	1140
	E	Altura total	mm	2170
	F	Altura chasis delantero	mm	1560
	G	Altura del volquete	mm	1825
	H	Altura máx. al nivel de los ejes	mm	2560
	I	Altura máx. de elevación con cuchara	mm	3140
	J	Ángulo de excavación en el suelo	grados	41°
	K	Ángulo de excavación con altura máx.	grados	52°
	L	Ángulo de volquete	grados	44°
	M	Ángulo de paso posterior	grados	27°
	N	Diámetro de rueda estándar	mm	670
	O	Radio de giro con la cuchara	mm	2260
	P	Radio de giro ruedas ext.	mm	1900
	Q	Radio de giro ruedas int.	mm	1040
R	Huella	mm	815	
S	Anchura total	mm	1100	
-	Ángulo de articulación	grados	45°	
-	Distancia al suelo	mm	180	

★ Los datos sobre medidas proceden de la versión de serie.
Las especificaciones están sujetas a modificaciones sin previo aviso.



★ Todas las imágenes mostradas han sido tomadas únicamente para fines informativos en este folleto.
Cuando utilice la cargadora sobre neumáticos, utilice ropa y equipos adecuados que cumplan las leyes y normas de seguridad.

KUBOTA EUROPE S.A.S.

19 à 25, Rue Jules - Vercurysse -
Zone Industrielle - B.P. 50088
95101 Argenteuil Cedex France
Téléphone : (33) 01 34 26 34 34
Télécopieur : (33) 01 34 26 34 99
<http://www.kubota-global.net>